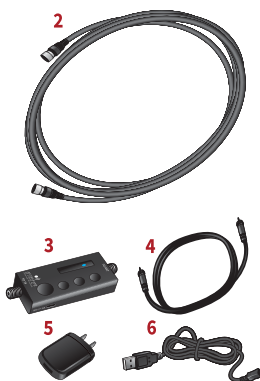


CLEARSTREAM VIEW™ AMPLIFICADA

Conecte la antena al televisor o a la caja convertidora y realice un escaneo de los canales. Si la recepción no es satisfactoria, mueva la antena y vuelva a realizar un escaneo de los canales.

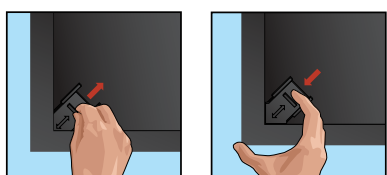
Antes de empezar el montaje, asegúrese de que todas las partes necesarias estén presentes.

Antes de fijar la antena a cualquier superficie, **PRUEBE LA RECEPCIÓN** en este sitio.



La ClearStream VIEW incluye:

- 1) Antena ClearStream VIEW
- 2) Cable coaxial de 3.7 m
- 3) Amplificador en línea 20dB
- 4) Cable coaxial de 91 cm para amplificador en línea
- 5) Adaptador de corriente USB
- 6) Cable USB de 1.5 m



¡Con cerraduras deslizantes fácil de usar, se puede agregar o cambiar fotos en un santiamén! Tire cada cerradura deslizante para quitar el panel trasero y añadir fotos y cuando ha terminado, deslice cada cerradura en su lugar. El elemento de la antena HDTV está integrado en el panel trasero. No modificar, arrancar o retirar la cubierta ya que puede causar interferencia con la recepción.

Utilice el gancho al reverso de la antena para instalarla en una pared.



En algunas áreas, las señales de televisión son suficientemente fuertes y no necesitan amplificación. Conecte la antena a la TV/caja convertidora sin el amplificador primero. Si la recepción no es satisfactoria, siga las instrucciones a continuación para instalar la antena con el amplificador en línea.



Vista trasera del marco

1. Conecte un extremo del cable coaxial de 3.7 m (2) al conector de la antena (1) y el otro extremo del cable coaxial (2) a la toma de entrada de antena en la caja convertidora o TV.
2. Siga las instrucciones en el manual del usuario de su TV o caja convertidora para cambiar la fuente de entrada de 'CABLE' a 'ANTENA', 'AIRE' o 'TELEDIFUSIÓN'.
3. Compruebe la recepción mediante un escaneo de los canales en su caja convertidora o TV. Si la recepción no es satisfactoria, vuelva a mover o reorientar la antena y vuelva a realizar un escaneo de los canales. Si la recepción todavía no es como deseada, instale el amplificador en línea (3) siguiendo las instrucciones de abajo.

Consejos útiles: Cuando se utiliza el puerto USB de la TV, el amplificador en línea sólo extraerá energía cuando se enciende el televisor, eliminando el consumo de energía. Si su TV no tiene puerto USB, use el adaptador de corriente USB provisto, con cualquier tomacorriente de pared estándar.

INSTALACIÓN CON AMPLIFICADOR EN LÍNEA



1. Conecte un extremo del cable coaxial (2) a la antena (1) y el otro extremo del cable coaxial (2) al conector "TO ANT" en el amplificador en línea (3).
2. Conecte el cable coaxial de 91 cm provisto (4) al conector del amplificador en línea (3) con la etiqueta "TO TV", y conecte el extremo opuesto a la "toma de entrada antena" en su TV/caja convertidora.
3. Conecte el cable USB (6) al amplificador en línea (3). Usted tiene la opción de conectar el cable de alimentación en un puerto USB de la TV o utilizar el adaptador de corriente USB (5) y conectarlo a una toma de corriente. Asegúrese de que la luz LED azul esté encendida.
4. Realice un escaneo de los canales en la TV/caja convertidora.

Consejos útiles: Es posible que tenga que experimentar con varios sitios en su hogar. La mejor opción es generalmente en una pared en dirección a las torres de transmisión. No olvide volver a buscar canales en cada lugar. Use un cable más largo, si es necesario, para extender el cable coaxial provisto. Se puede comprar más cable y un acoplador coaxial para conectar los dos cables en su tienda local de electrodomésticos.



Llame para aprender más.
Línea de asistencia: + 1-877-825-5572

Asistencia técnica está disponible de lunes a viernes: 9:00 am - 9:00 pm
y el sábado y domingo: 10:00 am - 6:00 pm, hora central.

SOLUCIÓN DE PROBLEMAS:

Problema: No estoy recibiendo ninguna señal.

Causas posibles:

1. Los televisores analógicos (fabricados antes de 2007) necesitan una caja convertidora digital. Es **INDISPENSABLE** realizar un escaneo de los canales en la caja convertidora.
2. Una TV digital debe ser programada para recibir canales digitales. Consulte el manual del usuario de su TV para obtener instrucciones.
 - a) Su televisor debe ser programado sobre la fuente de entrada correcta. Presione el botón de fuente de entrada de su mando a distancia y asegúrese de que la fuente de entrada es "TV".
 - b) Seleccione el botón de menú o inicio de su mando a distancia y seleccione la señal tipo "antena", "aire" o "teledifusión".
 - c) En el menú de configuración de la TV, seleccione "canales" o "escaneo de canales" para buscar los canales disponibles.
3. Asegúrese de que la antena esté orientada hacia las torres transmisoras sirviendo su área.
4. No tiene una clara línea de vista hacia sus torres de transmisión locales. Puede ser que necesite elevar y/o mover la antena. No olvide volver a buscar canales en cada lugar.
5. Usted está fuera del alcance de capacidades de la antena. Dependiendo de la distancia entre su hogar y las torres de transmisión locales, puede que usted necesite una antena de exterior/de ático de largo alcance. Antennas Direct ofrece muchos modelos para este propósito.

6. Puede ser que el cable coaxial tiene conexiones sueltas. Verifique que **TODAS** las conexiones están bien apretadas.

7. Materiales de construcción como ladrillo, revestimiento de metal, barreras radiantes o estuco pueden reducir enormemente la señal entrante. Mueva su antena a una ventana o pared en dirección a las torres de transmisión y vuelva a buscar los canales disponibles.

Problema: Estoy recibiendo todos los canales excepto uno.

Causa posible:

1. Es posible que necesite volver a realizar un escaneo del sintonizador de TV o de la caja convertidora.

El canal que no recibe puede tener su transmisor a un nivel más bajo en la torre de transmisión y su línea de vista está obstruida. Intente elevar la antena o moverla a otro sitio. Repita según sea necesario.

Problema: Tengo interrupción de la señal, pero estoy a sólo tres kilómetros de la torre de transmisión.

Causa posible:

1. Puede que su televisor recibe interferencia de las señales.

Una antena más grande/fuerte no será necesariamente la mejor solución en este caso. Considere la posibilidad de mover la antena, asegurándose de que no esté cerca de objetos metálicos o de otras antenas. Si no le resulta exitoso, su señal puede ser demasiado fuerte y puede requerir el uso de un atenuador. Llame a nuestra línea de asistencia o contáctenos vía nuestro live chat (antennasdirect.com) para un análisis de su área y de su instalación. Puede logremos ofrecerle soluciones sencillas.

Antes de devolver, llame para aprender.



Apunte hacia las torres.
La TDT está sujeta a la cobertura.



Fuente de entrada en
modo antena



El escaneo de los canales
es indispensable.
Cualquier duda,
escanear otra vez.

LÍNEA DE ASISTENCIA: +1-877-825-5572

MODELO N° VIEW-CN

Aviso regulador del amplificador: Este dispositivo cumple con la parte 15 del reglamento de la FCC. Su funcionamiento está sujeto a las siguientes dos condiciones:

(1) Este dispositivo no debe causar interferencias perjudiciales y (2) este dispositivo debe aceptar cualquier interferencia recibida, incluyendo interferencia que pueda causar un funcionamiento no deseado.

Este equipo ha sido probado y cumple con los límites para un dispositivo Digital de clase B, según la parte 15 del reglamento de la FCC. Estos límites están diseñados para proporcionar protección razonable contra interferencia dañina en una instalación residencial.

Este equipo genera, utiliza y puede irradiar energía de radiofrecuencia y si no se instala y utiliza de acuerdo con las instrucciones, puede causar interferencias dañinas a la radiocomunicación.

No obstante, no hay ninguna garantía de que no se produzcan interferencias en una instalación en particular.

Si este equipo causa interferencia dañina a la recepción de radio o de televisión, lo que puede determinarse apagando y encendiendo el equipo, se recomienda al usuario intentar corregir la interferencia mediante una o más de las siguientes medidas:

1. Reoriente la antena o muévala a otro sitio.
2. Aumente la separación entre el dispositivo y la caja convertidora.
3. Conecte el equipo a un tomacorriente de un circuito diferente al que está conectada la caja convertidora.

Antennas Direct® Inc.
Garantía de por vida

Antennas Direct® Inc. garantiza este producto contra cualquier defecto en materiales o mano de obra durante todo el tiempo que usted sea propietario del producto. Ninguna reclamación de garantía podrá ser aceptada a menos que al momento de hacer la reclamación, usted presente una prueba de compra de un distribuidor autorizado de Antennas Direct® Inc.

Antennas Direct® Inc. reparará o reemplazará el producto defectuoso sin cargo alguno para usted. Esta garantía cubre las piezas, pero no cubre los gastos incurridos en la remoción o reinstalación del producto. Esta garantía limitada no se aplica si el producto está dañado o falla debido a: uso indebido, instalación inadecuada, abuso, y modificación del producto tal como fue manufacturado originalmente por Antennas Direct.

Antennas Direct® Inc. no asumirá ninguna responsabilidad por cualquier garantía, expresa o implícita, por cualquier otra persona. Lo anterior será el remedio único y exclusivo de cualquier persona, ya que sea en contrato, agravio, o de alguna otra forma, y Antennas Direct® Inc. no será responsable por daños incidentales o consecuentes, o las pérdidas comerciales, o de cualquier otra pérdida o daño, según lo establecido anteriormente.

16388 Westwoods Business Park, Ellisville, MO 63021, USA



Llame para aprender más.
Línea de asistencia: + 1-877-825-5572

Asistencia técnica está disponible de lunes a viernes: 9:00 am - 9:00 pm
y el sábado y domingo: 10:00 am - 6:00 pm, hora central.

©Antennas Direct
Modelo n° VIEW-CN
04.2018